

PRILOGA 1C

NASLOVNA STRAN NAČRTA

PODATKI O GRADNJI

investitor: **Študentski dom Ljubljana**
Svetčeva ulica 9, 1000 Ljubljana

naziv gradnje: **DOM IV - NASELJE ROŽNA DOLINA**

kratek opis gradnje: **izvedba sistema javljanja požara**

VRSTA GRADNJE: **investicijsko vzdrževalna dela**

PODATKI O PROJEKTNI DOKUMENTACIJI

vrsta dokumentacije: **PZI - načrt za izvedbo**

številka projekta: **03/25**

PODATKI O NAČRTU

strokovno področje

načrta: **3 Načrt s področja elektrotehnike**

naziv načrta: **3/1 Načrt električnih inštalacij in električne opreme -
javljanje požara**

številka načrta: **MB-26/6-25**

datum izdelave: **julij 2025**

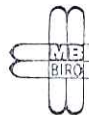
datum spremembe:

PODATKI O PROJEKTANTU NAČRTA

projektant načrta: **BOJAN MIKOLIČ S.P. - MB BIRO**
naslov: **Cesta dveh cesarjev 6, 1000 Ljubljana**

odgovorna oseba
projektanta načrta: **Bojan Mikolič**

podpis odgovorne osebe
projektanta načrta:



Bojan Mikolič s.p.
MBbiro
Cesta dveh cesarjev 6
1000 Ljubljana

PODATKI O IZDELOVALCU NAČRTA

ime in priimek pooblaščenega

inženirja: **Bojan Mikolič, univ.dipl.inž.elek.**

identifikacijska številka: **IZS E-0398**

podpis pooblaščenega inženirja:

BOJAN MIKOLIČ
univ. dipl. inž. el.
IZS E-0398

PRILOGA 2C

**IZJAVA PROJEKTANTA NAČRTA
IN POOBLAŠČENEGA STROKOVNJAKA,
KI JE IZDELAL NAČRT V PZI**

PROJEKTANT NAČRTA

projektant načrta:

BOJAN MIKOLIČ S.P. - MB BIRO

naslov:

Cesta dveh cesarjev 6, 1000 Ljubljana

odgovorna oseba

projektanta načrta:

Bojan Mikolič

IN POOBLAŠČENI STROKOVNJAK, KI JE IZDELAL NAČRT

pooblaščen strokovnjak:

Bojan Mikolič, univ.dipl.inž.elek.

IZJAVLJAVA:

da načrt

vrsta dokumentacije:

PZI - načrt za izvedbo

strokovno področje načrta:

3 Načrt s področja elektrotehnike

naziv načrta:

**3/1 Načrt električnih inštalacij in električne opreme -
javljanje požara**

številka načrta:

MB-26/6-25

datum izdelave

julij 2025

**upoštevam relevantne predpise in druge normativne dokumente ter da so upoštevane
bistvene in druge zahteve.**

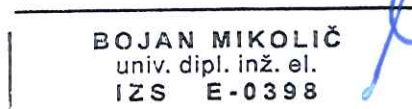
pooblaščen strokovnjak:

Bojan Mikolič, univ.dipl.inž.elek.

identifikacijska številka:

IZS E-0398

podpis pooblaščenega strokovnjaka:



odgovorna oseba

projektanta načrta:

Bojan Mikolič

podpis odgovorne osebe projektanta načrta:



3.2 KAZALO VSEBINE NAČRTA

3.1 NASLOVNA STRAN

3.2 KAZALO VSEBINE NAČRTA

3.3 TEHNIČNO POROČILO

POPIS DEL IN MATERIALA

RISBE

1.0	Shema javljanja požara
T1.0	Klet - javljanje požara
T2.0	Pritličje - javljanje požara
T3.0	1. nadstropje - javljanje požara
T3.0	2. nadstropje - javljanje požara
T4.0	Mansarda - javljanje požara

3.3 TEHNIČNO POROČILO

Izdelan je PZI načrt s področja elektrotehnike, ki obravnava električne inštalacije in električno opremo za javljanje požara za objekt DOM IV - NASELJE ROŽNA DOLINA, Študentski dom Ljubljana.

Načrt je izdelan na podlagi dokumentacije:

- **Presoja požarne varnosti (PPV), št. 2025/22-PPV, izdelane pri podjetju Požarni inženiring d.o.o., maj 2025.**

Za sistem javljanja požara je predvidena možnost izvedbe v treh fazah:

- 1. faza, kjer je predvidena montaža požarne centrale s povezavo na varnostno nadzorni center, montaža ročnih javljalnikov požara in alarmnih siren z bliskavico
- 2. faza, kjer je predvidena montaža javljalnikov na hodnikih, kuhinjah, skupnih in tehničnih prostorih, povezava z dvigalom za vzpostavitev požarnega delovanja dvigala
- 3. faza - končni obseg, z montažo javljalnikov v sobah za študente in preostalih prostorih.

V primeru signala iz požarne centrale se:

- vključi alarmiranje z alarmnimi sirenami; predmet 1. faze izvedbe
- izvede prenos alarmnega signala na varnostno nadzorni center; predmet 1. faze izvedbe.

Navedba pomembnejših upoštevanih pravilnikov, smernic in standardov:

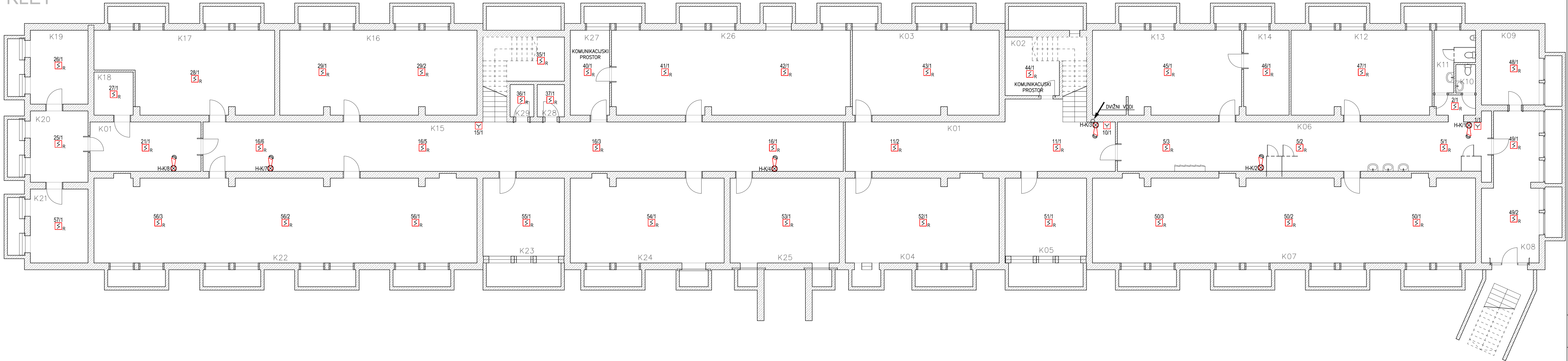
- Pravilnik o zahtevah za nizkonapetostne električne inštalacije v stavbah (UL RS št. 140/21, 199/21-GZ),
- Tehnična smernica TSG-N-002:2021, Nizkonapetostne električne inštalacije,
- Tehnična smernica TSG-1-001:2019, Požarna varnost v stavbah,
- Pravilnik o požarni varnosti v stavbah (UL RS št. 31/04, 10/05, 83/05, 14/07, 12/13, 16/17-GZ, 199/21-GZ-1),
- Smernica SZPV 408:2020, Požarno varnostne zahteve za električne in cevne napeljave v stavbah,
- Pravilnik o učinkoviti rabi električne energije v stavbah (UL RS št. 52/2010),
- SIST IEC 60364-4-41:2017 - Nizkonapetostne električne inštalacije - 4-41. del: Zaščitni ukrepi - Zaščita pred električnim udarom,
- SIST HD 60364-4-43:2011 - Nizkonapetostne električne inštalacije - 4-43. del: Zaščitni ukrepi - Zaščita pred nadtoki,
- Pravilnik o zaščiti stavb pred delovanjem strele (UL RS št. 140/21, 199/21-GZ.1),
- Tehnična smernica TSG-N-003:2021 - Zaščita pred delovanjem strele,
- SIST-TS CEN/TS 54-14:2018, Sistemi za odkrivanje in javljanje požara ter alarmiranje – 14. del: Smernice za načrtovanje, projektiranje, preverjanje, uporabo in vzdrževanje,
- VdS 2095:2022-06, Smernice za avtomatske naprave za javljanje požara.

Požarna centrala se namesti v prostoru dežurnega receptorja. Izvede se priključitev na napajanje 230VAC, povezava na varnostni nadzorni center in povezava na komunikacijsko vozlišče. Požarna centrala mora omogočati prikaz podatkov elementov, kjer se izvaja avtomatska samodiagnostika.

Inštalacija se izvede:

- v požarno varni izvedbi na nivoju zaščite E30
- uporabi se vodnike J-H(ST)H 1x2x0.8 mm² FE180/E30, rdeče barve in inštalacijski material na nivoju E30
- predviden je sistem ožičenja klase A, kar pomeni zankasto inštalacijo vsake adresabilne linije
- prehodi kablov med požarnimi sektorji se požarno zatesnijo na nivoju REI 90
- inštalacija se v prostorih brez tehničnega stropa izvede nadometno
- kabelske prehode med etažami in prostori se izvede z vrtanjem, kar je predvideno v načrtu električnih inštalacij
- od stropa do lokacije ročnega javljalnika se izvede podometna kabelska povezava.

KLET



Seznam prostorov KLET		
Oznaka	Namembnost	Površina
K01	hodnik	19,02
K01	hodnik	57,90
K02	internet	11,04
K03	glasbena soba	43,05
K04	sejna soba	45,45
K05	pisarna šport	22,04
K06	hodnik	68,01
K07	fitnes	112,83
K08	kolesarnica	27,01
K09	kolesarnica	14,96
K10	wc	1,94
K11	wc	6,71
K12	fitnes	41,28
K13	fitnes	43,55
K14	shramba fit.	13,33
K15	hodnik	125,63
K16	bivši mednarodni klub	57,75
K17	bivši klub veliki jože	46,45
K18	internet	5,86
K19	skladšče	14,79
K20	skladšče	14,28
K21	skladšče	14,79
K22	bivši prostor za animiranje glasbe	112,46
K23	bivši glasbeni ansambli	22,04
K24	bivši klub korokih studentov	45,32
K25	toplotna podpostaja	32,14
K26	bivša tiskarna za ploskovno oblikovanje	69,92
K27	internet	11,80
K28	bivši wc	3,04
K29	bivši wc	2,66
Skupaj		1.107,04 m²

MBbiro
Bojan Mikolič s.p.
tel.: 01/4297181, 0274 125
C. dveh cesarjev 6, Ljubljana

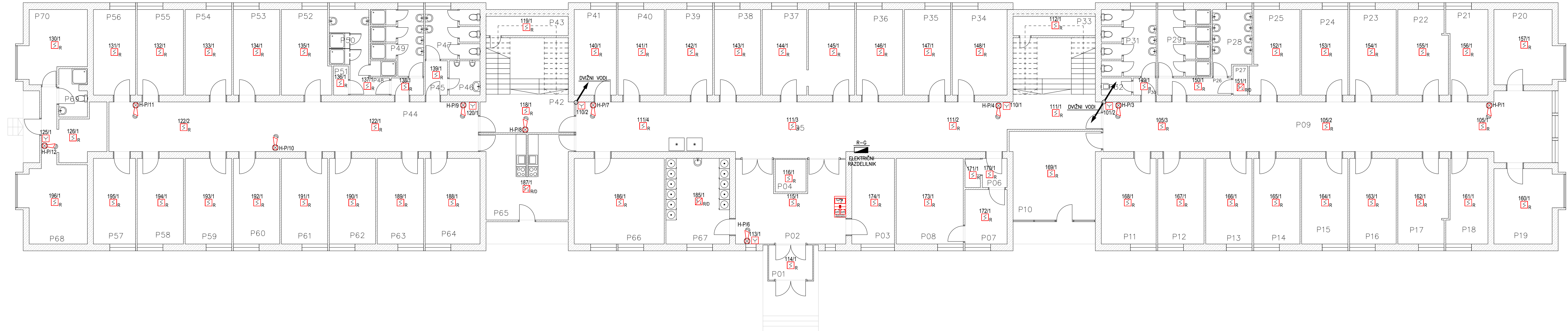
Odgovorni projektant: BOJAN MIKOLIČ u.d.i.e. E-0398
Projektant: BOJAN MIKOLIČ u.d.i.e.
Izdela: MARJAN GODNJAVEC teh.
Sprememba:

Načrt: EL. INŠTALACIJE IN EL. OPREMA
Risba: KLET – JAVLJANJE POŽARA

Investitor/Objekt: JAVNI ZAVOD ŠTUDENTSKI DOM LJUBLJANA
Svetčeva ulica 9, Ljubljana
DOM IV – NASELJE ROŽNA DOLINA
Št. načrta: MB-26/6-25

Risba: T1.0
List: 1/1
Datum: julij 2025
Merilo: 1:100
Vrsta proj: PZI

PRITLIČJE



Seznam prostorov PRITLIČJE					
Oznaka	Namembnost	Površina	Oznaka	Namembnost	Površina
P01	vetrolov	5,26	P36	soba	13,50
P02	vetrolov	27,81	P37	shramba	26,60
P03	skronik	12,45	P38	soba	13,50
P04	vrtar	3,42	P39	soba	13,60
P05	hodnik	102,36	P40	soba	13,50
P06	stanovanje	4,18	P41	soba	12,30
P07	stanovanje	7,82	P42	hodnik	27,90
P08	stanovanje	19,60	P43	stopnišče	5,42
P09	hodnik	80,49	P44	hodnik	62,55
P10	utolina	25,55	P45	hodnik	2,60
P11	soba	16,00	P46	wc	3,60
P12	soba	13,50	P47	wc	9,28
P13	soba	13,50	P48	hodnik	1,89
P14	soba	13,50	P49	umivalnica	10,49
P15	soba	13,50	P50	umivalnica	11,97
P16	soba	13,60	P51	čistila	1,46
P17	soba	14,36	P52	soba	13,93
P18	soba	11,40	P53	soba	13,50
P19	soba	16,29	P54	soba	13,60
P20	soba	16,29	P55	soba	13,50
P21	soba	11,40	P56	soba	12,30
P22	soba	14,36	P57	soba	12,30
P23	soba	13,60	P58	soba	13,50
P24	soba	13,50	P59	soba	13,60
P25	soba	13,90	P60	soba	13,50
P26	hodnik	4,30	P61	soba	13,50
P27	pralnica	1,50	P62	soba	13,50
P28	umivalnica	8,13	P63	soba	13,50
P29	kopalnica	12,09	P64	soba	16,00
P30	hodnik	1,34	P65	čajna kuhinja	24,50
P31	WC	12,48	P66	tv soba	26,30
P32	čistila	1,76	P67	pralnica	18,55
P33	stopnišče	5,42	P68	stanovanje	28,60
P34	soba	16,00	P69	stanovanje	4,52
P35	soba	13,50	P70	stanovanje	14,40
Skupaj					1.097,48 m²

MBbiro
Bojan Mikolič s.p.
tel.: 01/4297181, 0274 125
C. dr. cesarjev 6, Ljubljana

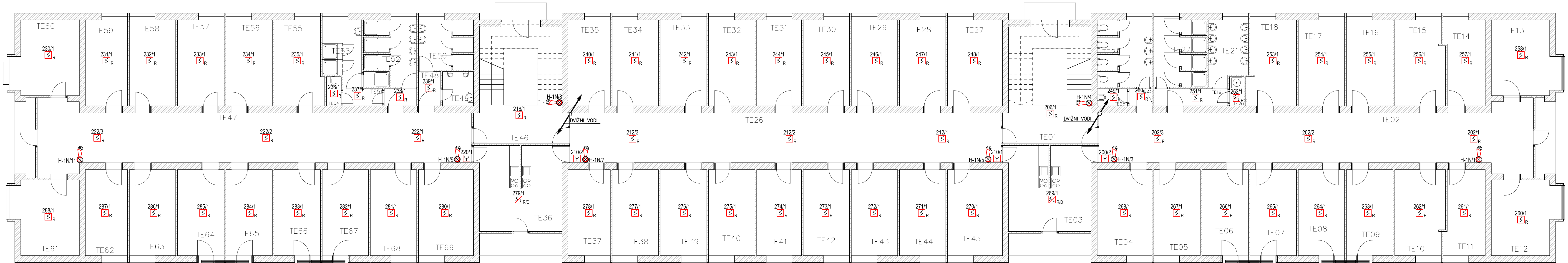
Odgovorni projektant: BOJAN MIKOLIČ u.d.i.e. E-0398
Projektant: BOJAN MIKOLIČ u.d.i.e.
Izdajatelj: MARJAN GODNJAVEC teh.
Sprememba:

Načrt: EL. INŠTALACIJE IN EL. OPREMA
Risba: PRITLIČJE – JAVLJANJE POŽARA

Investitor/Objekt: JAVNI ZAVOD ŠTUDENTSKE DOM Ljubljana
Svetčeva ulica 9, Ljubljana
DOM IV – NASELJE ROŽNA DOLINA
Št. načrta: MB-26/6-25

Risba: T2.0
List: 1/1
Datum: julij 2025
Merilo: 1:100
Vrsta proj: PZI

1.NADSTROPJE



Seznam prostorov TIPIČNA ETAŽA					
Oznaka	Namembnost	Površina	Oznaka	Namembnost	Površina
TE01	hodnik	27,30	TE36	kuhinja	24,45
TE02	hodnik	77,30	TE37	soba	12,30
TE03	kuhinja	24,45	TE38	soba	13,50
TE04	soba	16,00	TE39	soba	13,60
TE05	soba	13,50	TE40	soba	13,50
TE06	soba	13,50	TE41	soba	13,00
TE07	soba	13,50	TE42	soba	13,50
TE08	soba	13,50	TE43	soba	13,50
TE09	soba	13,60	TE44	soba	13,50
TE10	soba	14,36	TE45	soba	16,00
TE11	soba	11,40	TE46	hodnik	27,30
TE12	soba	16,29	TE47	hodnik	77,30
TE13	soba	16,29	TE48	hodnik	2,60
TE14	soba	11,40	TE49	wc	3,60
TE15	soba	14,36	TE50	wc	9,28
TE16	soba	13,60	TE51	hodnik	1,89
TE17	soba	13,50	TE52	umivalnica	12,09
TE18	soba	13,90	TE53	umivalnica	10,53
TE19	hodnik	4,30	TE54	čistila	1,46
TE20	pralnica	1,45	TE55	soba	13,93
TE21	umivalnica	8,13	TE56	soba	13,50
TE22	kopalnica	12,09	TE57	soba	13,60
TE23	hodnik	1,34	TE58	soba	13,50
TE24	wc	12,48	TE59	soba	12,30
TE25	čistila	1,76	TE60	soba	16,29
TE26	hodnik	72,72	TE61	soba	16,29
TE27	soba	16,00	TE62	soba	12,30
TE28	soba	13,50	TE63	soba	13,50
TE29	soba	13,50	TE64	soba	13,60
TE30	soba	13,50	TE65	soba	13,50
TE31	soba	13,00	TE66	soba	13,50
TE32	soba	13,50	TE67	soba	13,50
TE33	soba	13,60	TE68	soba	13,50
TE34	soba	13,50	TE69	soba	16,00
TE35	soba	12,30			
Skupaj					1.076,16 m²

MBbiro
Bojan Mikolič s.p.
tel.: 01/4297181, 0274 123
C. dveh cesarjev 6, Ljubljana

Odgovorni projektant: BOJAN MIKOLIČ u.d.i.e. E-0398
Projektant: BOJAN MIKOLIČ u.d.i.e.
Izdelal: MARJAN GODNJAVEC teh.
Sprememba:

Načrt: EL. INŠTALACIJE IN EL. OPREMA
Risba: 1. NADSTROPJE – JAVLJANJE POŽARA

Investitor/Objekt: JAVNI ZAVOD ŠTUDENTSKI DOM LJUBLJANA
Svetčeva ulica 9, Ljubljana
DOM IV – NASELJE ROŽNA DOLINA

Št. načrta: MB-26/6-25

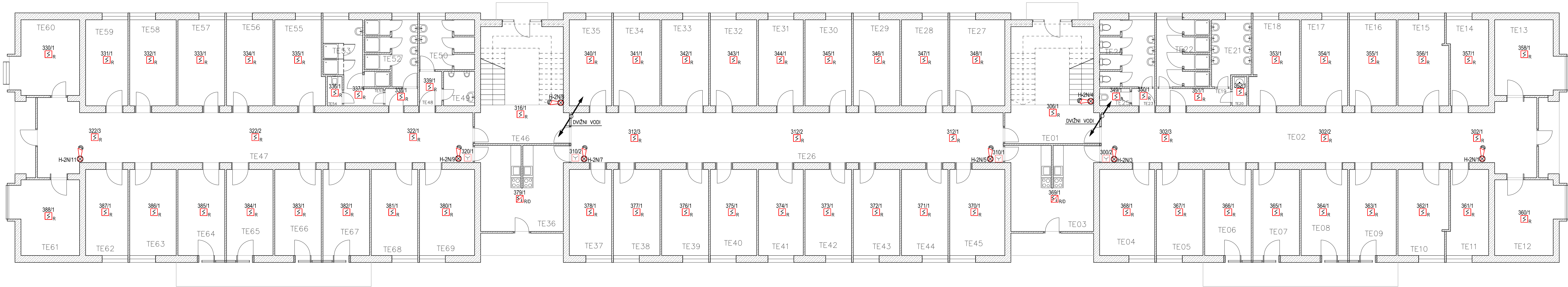
Risba: T3.0
List: 1/1

Datum: julij 2025

Merilo: 1:100

Vrsta proj.: PZI

2.NADSTROPJE



Seznam prostorov TIPIČNA ETAŽA					
Oznaka	Namembnost	Površina	Oznaka	Namembnost	Površina
TE01	hodnik	27,30	TE36	kuhinja	24,45
TE02	hodnik	77,30	TE37	soba	12,30
TE03	kuhinja	24,45	TE38	soba	13,50
TE04	soba	16,00	TE39	soba	13,60
TE05	soba	13,50	TE40	soba	13,50
TE06	soba	13,50	TE41	soba	13,00
TE07	soba	13,50	TE42	soba	13,50
TE08	soba	13,50	TE43	soba	13,50
TE09	soba	13,60	TE44	soba	13,50
TE10	soba	14,36	TE45	soba	16,00
TE11	soba	11,40	TE46	hodnik	27,30
TE12	soba	16,29	TE47	hodnik	77,30
TE13	soba	16,29	TE48	hodnik	2,60
TE14	soba	11,40	TE49	wc	3,60
TE15	soba	14,36	TE50	wc	9,28
TE16	soba	13,60	TE51	hodnik	1,89
TE17	soba	13,50	TE52	umivalnica	12,09
TE18	soba	13,90	TE53	umivalnica	10,53
TE19	hodnik	4,30	TE54	čistila	1,46
TE20	pralnica	1,45	TE55	soba	13,93
TE21	umivalnica	8,13	TE56	soba	13,50
TE22	kopalnica	12,09	TE57	soba	13,60
TE23	hodnik	1,34	TE58	soba	13,50
TE24	wc	12,48	TE59	soba	12,30
TE25	čistila	1,76	TE60	soba	16,29
TE26	hodnik	72,72	TE61	soba	16,29
TE27	soba	16,00	TE62	soba	12,30
TE28	soba	13,50	TE63	soba	13,50
TE29	soba	13,50	TE64	soba	13,60
TE30	soba	13,50	TE65	soba	13,50
TE31	soba	13,00	TE66	soba	13,50
TE32	soba	13,50	TE67	soba	13,50
TE33	soba	13,60	TE68	soba	13,50
TE34	soba	13,50	TE69	soba	16,00
TE35	soba	12,30			
Skupaj					1.076,16 m²

mbi
Bojan Mikolič s.p.
tel.: 01/4297161, 0274-123
C. dveh osrčjev 6, Ljubljana

Odgovorni projektant:

BOJAN MIKOLIČ u.d.i.e. E-0398

Projektant:

BOJAN MIKOLIČ u.d.i.e.

Izdal:

MARJAN GONJAVEC teh.

Sprememba:

Načrt:

EL. INŠTALACIJE IN EL. OPREMA

Risba:

2. NADSTROPJE – JAVLJANJE POŽARA

Investitor/Objekt:

JAVNI ZAVOD ŠTUDENTSKI DOM LJUBLJANA
Svetčeva ulica 9, Ljubljana
DOM IV – NASELJE ROŽNA DOLINA

Št. načrta:

MB-26/6-25

Risba:

T4.0

List:

1/1

Datum:

julij 2025

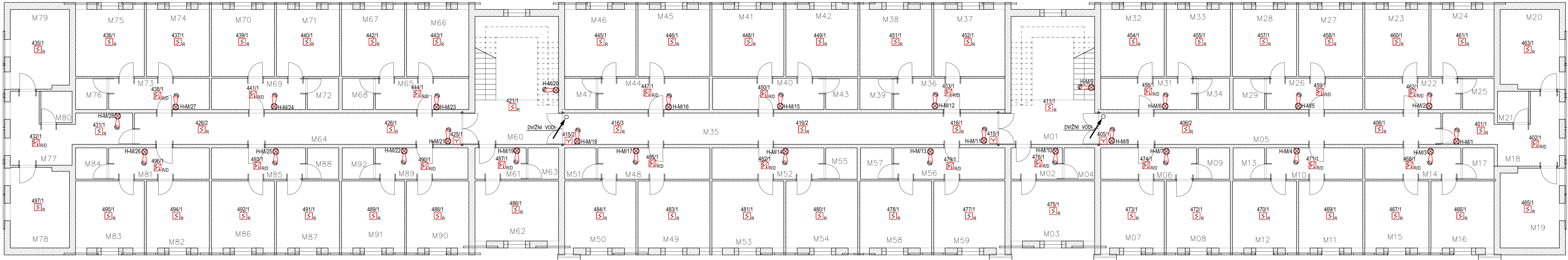
Merilo:

1:100

Vrsta proj.:

PZI

MANSARDA



Seznam prostorov MANSARDA					
Oznaka	Namembnost	Površina	Oznaka	Namembnost	Površina
M01	hodnik	28.25	M48	kuhinja	11.58
M02	kuhinja	5.30	M49	soba	15.88
M03	soba	16.56	M50	soba	15.75
M04	kopalnica	3.16	M51	kopalnica	3.24
M05	hodnik	35.32	M52	kuhinja	11.58
M06	kuhinja	9.90	M53	soba	15.88
M07	soba	14.02	M54	soba	15.88
M08	soba	14.17	M55	kopalnica	3.24
M09	kopalnica	3.24	M56	kuhinja	11.50
M10	kuhinja	9.97	M57	kopalnica	3.24
M11	soba	14.17	M58	soba	15.88
M12	soba	14.17	M59	soba	15.75
M13	kopalnica	3.24	M60	hodnik	28.25
M14	kuhinja	9.93	M61	kuhinja	5.30
M15	soba	14.16	M62	soba	16.56
M16	soba	13.94	M63	kopalnica	3.16
M17	kopalnica	3.24	M64	kuhinja	33.83
M18	kuhinja	17.21	M65	kuhinja	9.66
M19	soba	15.29	M66	soba	13.77
M20	soba	15.29	M67	soba	13.91
M21	kopalnica	3.23	M68	kopalnica	3.24
M22	kuhinja	9.93	M69	kuhinja	9.73
M23	soba	14.17	M70	soba	13.92
M24	soba	13.94	M71	soba	13.92
M25	kopalnica	3.24	M72	kopalnica	3.24
M26	kuhinja	9.97	M73	kuhinja	10.40
M27	soba	14.17	M74	soba	13.92
M28	soba	14.17	M75	soba	15.19
M29	kopalnica	3.24	M76	kopalnica	3.24
M30	kuhinja	9.90	M77	kuhinja	17.61
M31	soba	14.02	M78	soba	15.51
M32	soba	14.16	M79	soba	15.34
M33	kopalnica	3.24	M80	kopalnica	3.23
M34	hodnik	44.94	M81	kuhinja	10.40
M35	kuhinja	11.50	M82	soba	13.92
M36	soba	15.72	M83	soba	15.19
M37	soba	15.89	M84	kopalnica	3.24
M38	kopalnica	3.32	M85	kuhinja	9.73
M39	kuhinja	11.51	M86	soba	13.92
M40	soba	15.89	M87	soba	13.92
M41	soba	15.89	M88	kopalnica	3.24
M42	soba	15.89	M89	kuhinja	9.57
M43	kopalnica	3.32	M90	soba	13.80
M44	kuhinja	11.51	M91	soba	13.96
M45	soba	15.88	M92	kopalnica	3.24
M46	soba	15.75			
M47	kopalnica	3.24			

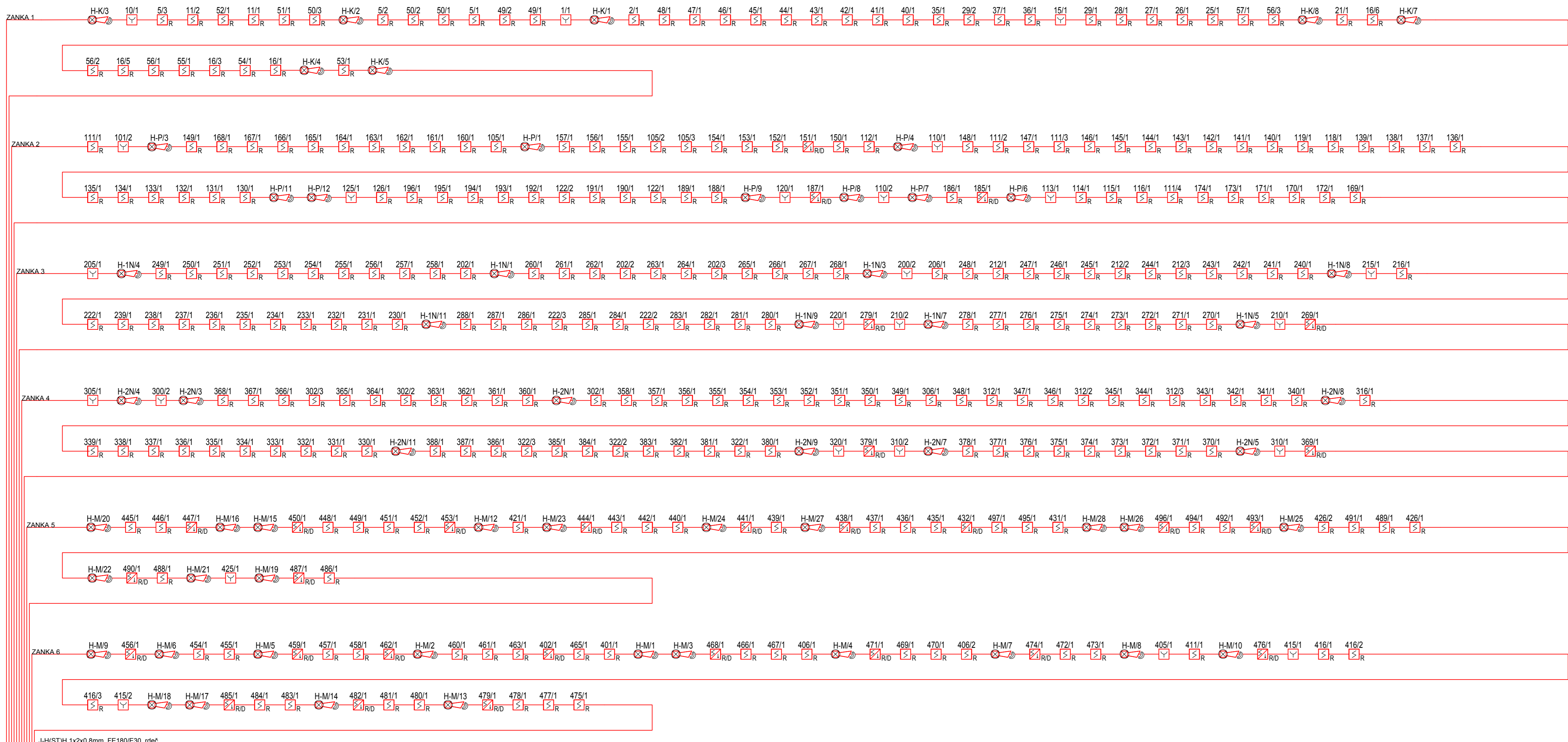
MBbiro
Bojan Mikolič s.p.
tel.: 01/4297181, 0274 125
C. dveh cesarjev 6, Ljubljana

Odgovorni projektant: BOJAN MIKOLIČ u.d.i.e. E-0398
Projektant: BOJAN MIKOLIČ u.d.i.e.
Izdela: MARJAN GODNJAEC teh.
Sprememba:

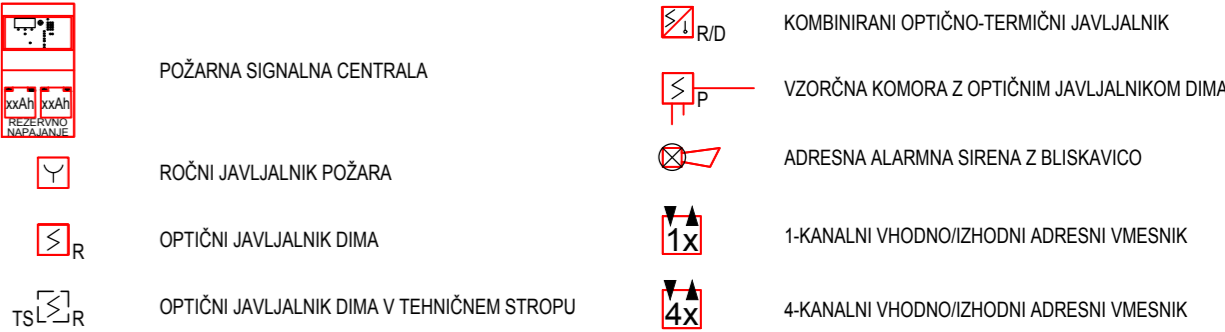
Načrt: EL. INŠTALACIJE IN EL. OPREMA
Risba: MANSARDA – JAVLJANJE POŽARA

Investitor/Objekt: JAVNI ZAVOD ŠTUDENTSKI DOM LJUBLJANA
Svetčeva ulica 9, Ljubljana
DOM IV – NASELJE ROŽNA DOLINA
Št. načrta: MB-26/6-25

Risba: T5.0
List: 1/1
Datum: julij 2025
Merilo: 1:100
Vrsta proj.: PZI



SISTEM AVT. ODKRIVANJA IN JAVLJANJA POŽARA



MBbiro Bojan Mikolič s.p. tel.: 01/4297181, 0274 125 C. dveh cesarjev 6, Ljubljana	Načrt: EL. INŠTALACIJE IN EL. OPREMA Risba: ENOPOLNA SHEMA – JAVLJANJE POŽARA	Risba: 1.0
		List: 1/1
Odgovorni projektant: BOJAN MIKOLIČ u.d.i.e.	Investitor/Objekt: JAVNI ZAVOD ŠTUDENTSKI DOM LJUBLJANA	Datum: julij 2025
Projektant: BOJAN MIKOLIČ u.d.i.e.	Svetčeva ulica 9, Ljubljana	Merilo: 1: x
Izdalal: MARJAN GODNJAVEC teh.	DOM IV – NASELJE ROŽNA DOLINA	Vrsta proj.: PZI
Sprememba:	St. načrta: MB–26/6–25	